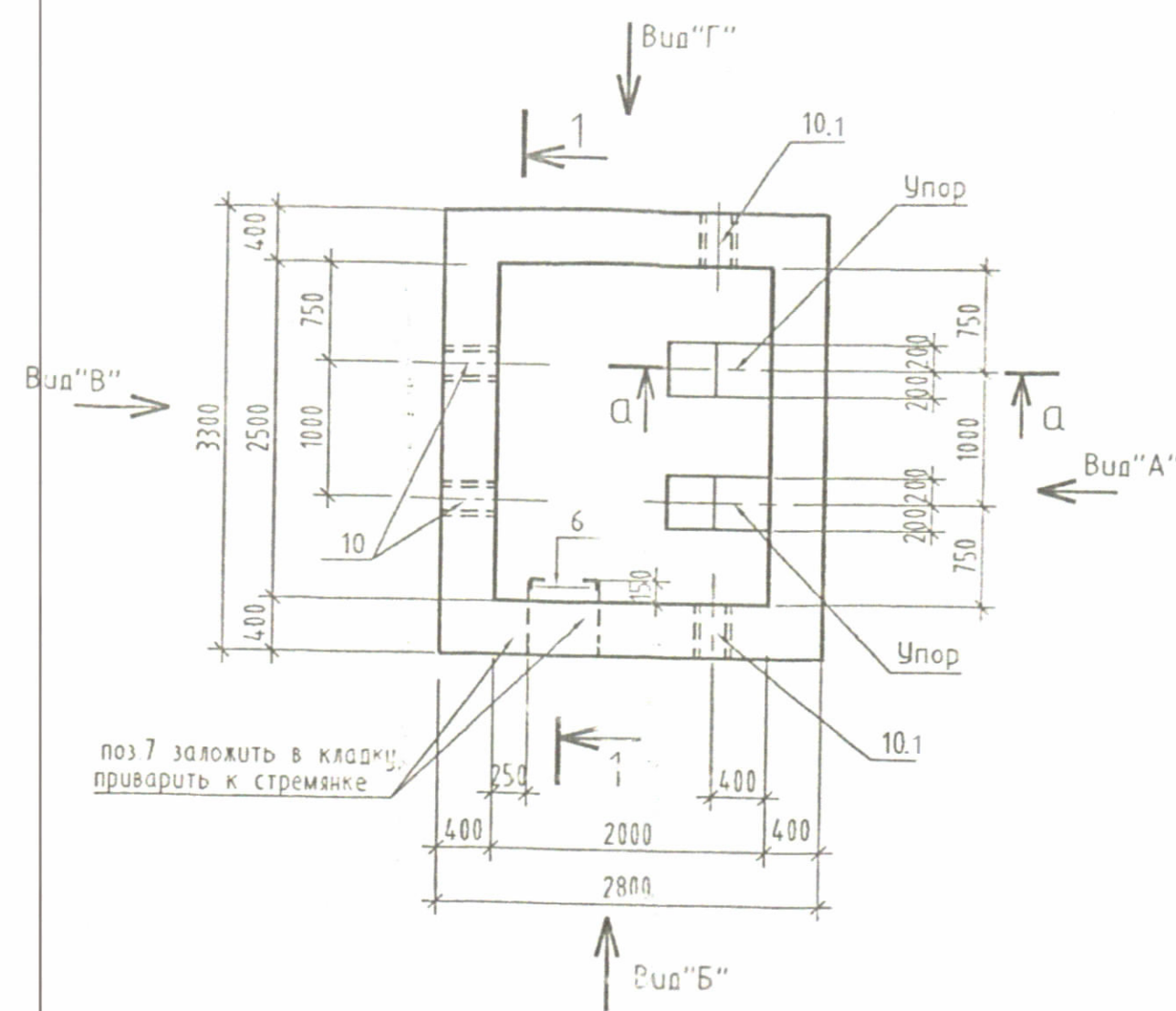
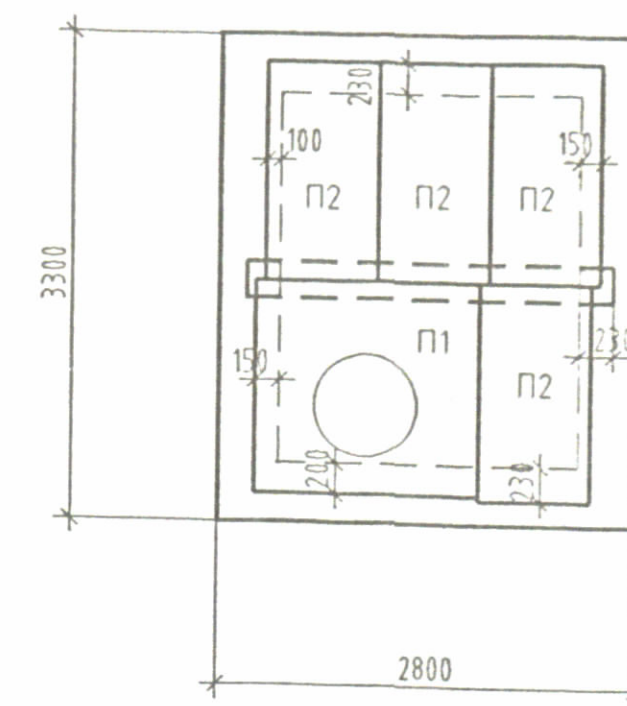


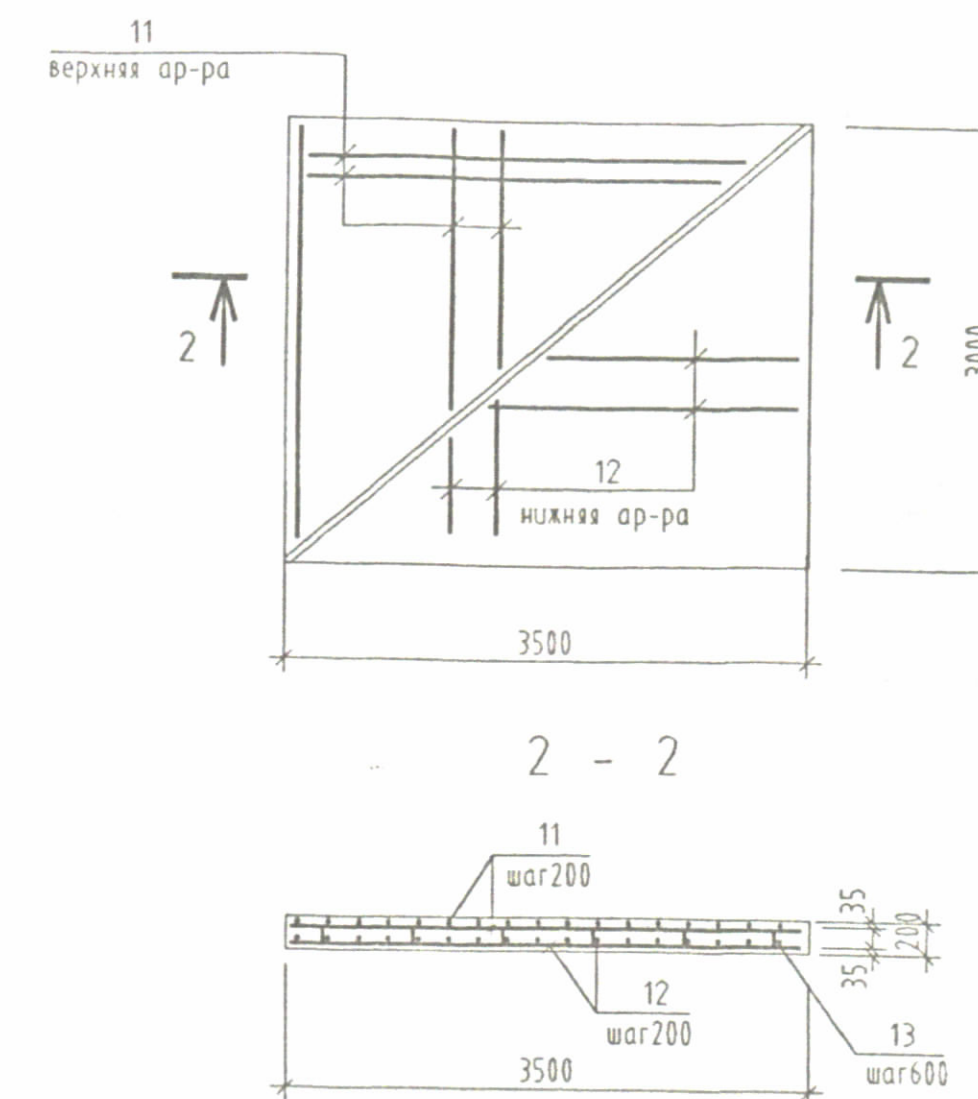
# Водопроводная камера №3



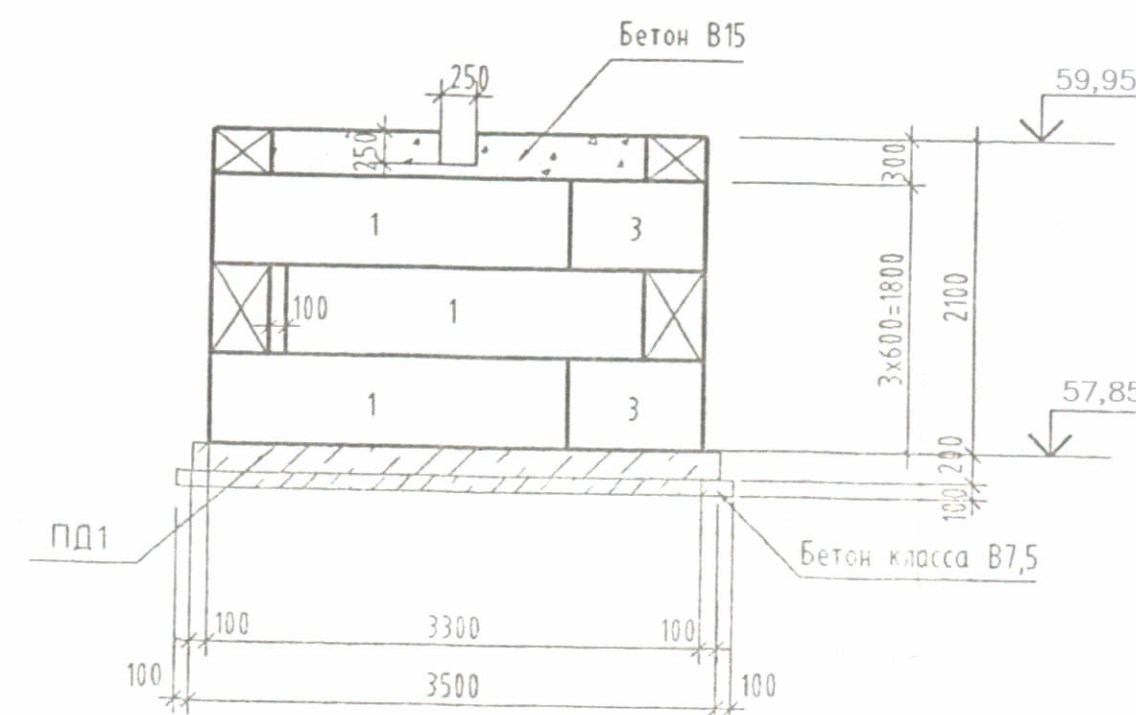
## Схема расположения элементов перекрытия



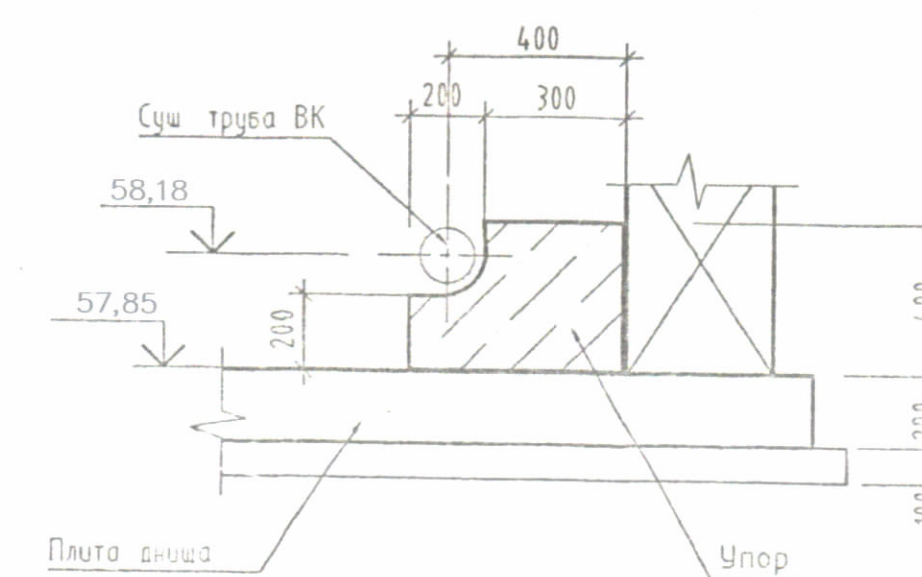
## Плита дна ПД1



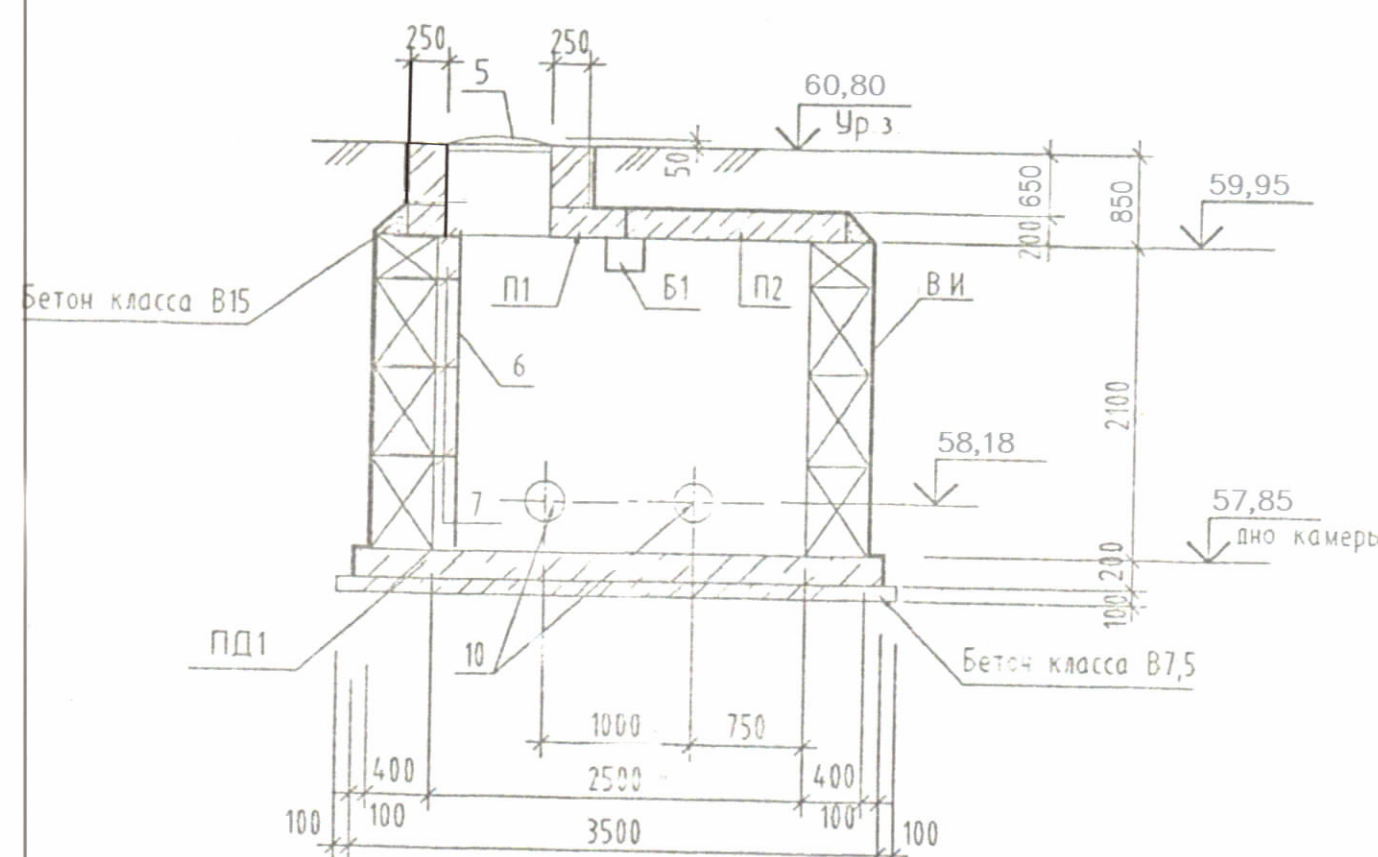
## Вид 'А'



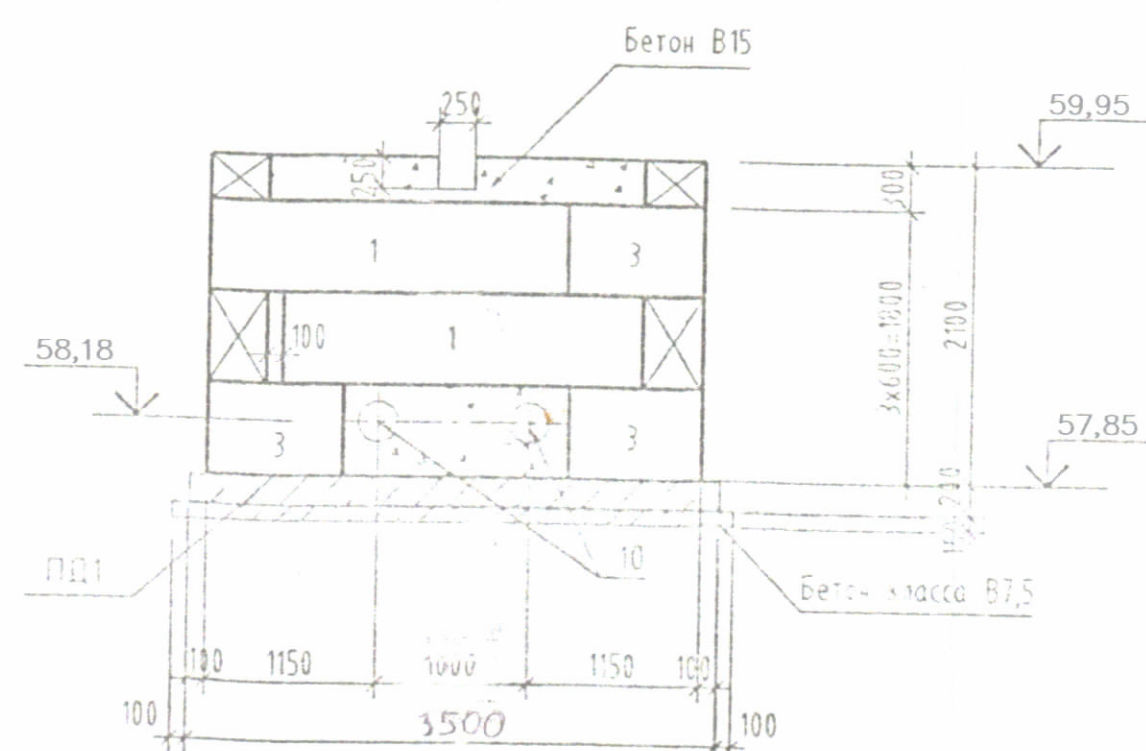
## а - а



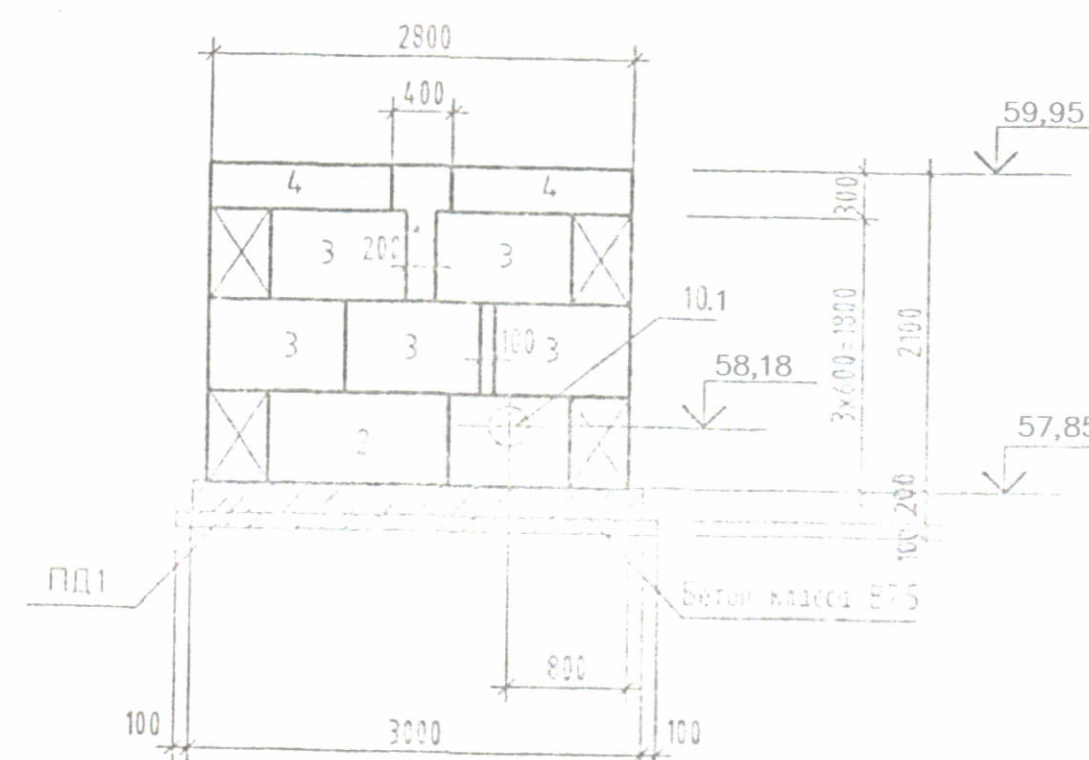
## 1 - 1



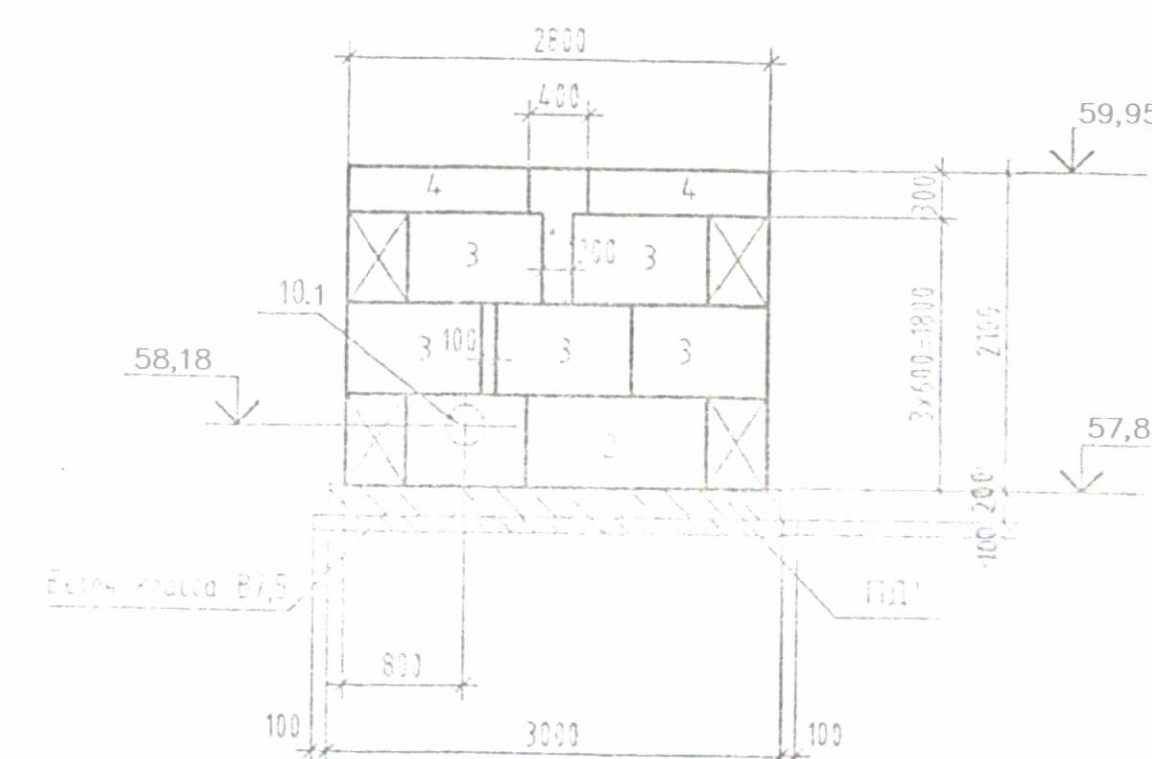
## Вид 'В'



## Вид 'Б'



## Вид 'Г'



## Спецификация к водопроводной камере №3

Поз	Обозначение	Наименование	Кол-во	Масса, кг	Примечание
1	ГОСТ 13579-78	ФБС 24.4.6-Г	5	1300	F25, B12,5
2		ФБС 12.4.6-Г	2	640	F25, B12,5
3		ФБС 9.4.6-Г	15	470	F25, B12,5
4		ФБС 12.4.3-Г	4	310	F25, B12,5
П1	3 006 1-2/87 вып 2	Плита ПО-2	1	550,0	
П2		Плита П112-Э	4	270,0	
Б1	1 038 1-1 вып 1	Перекрышка СПБЗ-37-п	1	338,0	
5	ГОСТ 3634-2019	Люк чугунный Т(С250)-В	1	55,0	
6	1168 07-00-НБК АС И-ЛС1, ЛС2	Стремянка ЛС2	1	25,2	
7		Анкер для крепления ЛС1 Ф12А-III ГОСТ 5781-82 L=500	6	0,45	
8		Ф16А-I ГОСТ 5781-82 L=750	1	1,2	
ПД1	данный лист	Плита дна ПД1	1		
			2	33,9	
		Бетон кл В15, F35	1,85		м³
		Бетонная подготовка В7,5	1,1		м³
		Упор (шт)			
		Бетон кл В7,5	0,07		м³

## Спецификация на плиту дна ПД1

Поз	Обозначение	Наименование	Кол-во	Масса, кг	Примечание
		Плита ПД1			
11		Ф6А-III ГОСТ 5781-82 L=110	110	2,222	
12		Ф10А-III ГОСТ 5781-82 L=110	110	2,617	
13		Ф6А-III ГОСТ 5781-82 L=960	30	0,2	
		Материал			
		Бетон В15, F35	2,1		м³

## Ведомость деталей

Поз	Деталь
8	Упор
13	Анкер

1168.07-00-НБК АС					
г. Тольятти, Комсомольский район, пересечение ул. Коммунистической и ул. Матросова					
Изм.	Кол-во	Лист	Ндк	Подп.	Дата
Рук.пр.	Бурда	Медведева			
Разраб.	Бурда				
Проверил	Бурда				
Жилой дом с нежилыми помещениями				Стадия	Лист
Водопроводная камера №3				Р	1
				ООО ПСИ "СоюзкультбимПроект-С"	